

ТЕХНИЧЕСКИЙ ПЛАН ПОМЕЩЕНИЯ

Всего листов 15

ТЕХНИЧЕСКИЙ ПЛАН ПОМЕЩЕНИЯ	Заполняется специалистом органа кадастрового учета	
	регистрационный № _____	
Титульный лист	(подпись) _____	(инициалы, фамилия) _____
	« ____ » _____ г.	

1. Технический план помещения подготовлен в результате выполнения кадастровых работ в связи с представлением в орган кадастрового учета заявления (нужное отметить):

☒ о постановке на государственный кадастровый учет здания

☐ о государственном кадастровом учете изменений здания с кадастровым № _____

☐ о государственном кадастровом учете изменений здания с кадастровым № _____

в связи с образованием части (частей) здания

2. Сведения о заказчике кадастровых работ

(фамилия, имя, отчество (при наличии отчества) физического лица, полное наименование юридического лица, органа государственной власти, органа местного самоуправления, иностранного юридического лица с указанием страны его регистрации (инкорпорации))

Подпись _____ С.В.Альшеевский - юрист

Дата « 19 » 04 2012 г.

Место для оттиска печати заказчика кадастровых работ

3. Сведения о кадастровом инженере

Фамилия, имя, отчество (при наличии отчества)

Мельникова Ольга Иннокентьевна - начальник отдела технической инвентаризации Красноярского отделения

№ квалификационного аттестата кадастрового инженера

ОГРН 1027739346502, Свидетельство "Об аккредитации организации на осуществление технического учета и технической инвентаризации объектов капитального строительства" Серия РН-1 №000398 от 01 ноября 2007 г.

Контактный телефон 8(391) 2-78-81-66

Почтовый адрес и адрес электронной почты, по которым осуществляется связь с кадастровым инженером
660135, Красноярский край, г. Красноярск, ул. Взлетная, д. 59

E-mail: omelnikova@sfo.rosinv.ru

Сокращенное наименование юридического лица, если кадастровый инженер является работником юридического лица филиал ФГУП "Ростехинвентаризация - Федеральное БТИ" по Красноярскому краю

Подпись _____ О.И.Мельникова

Дата « 19 » 04 2012 г.

Место для оттиска печати кадастрового инженера

ТЕХНИЧЕСКИЙ ПЛАН ПОМЕЩЕНИЯ

Характеристики помещения

№ п/п	Наименование характеристики	Значение характеристики
1	2	3
1	Кадастровый номер помещения	-
2	Кадастровый номер здания или сооружения, в которых расположено помещение	-
3	Номер, обозначение этажа, на котором расположено помещение	2
4	Ранее присвоенные государственный учетный номер помещения(кадастровый, инвентарный или условный номер)	04:401:001:010755070:0001:20017 (19.04.2012, ФГУП "Ростехинвентаризация-Федеральное БТИ");
5	Адрес (описание местоположения) помещения	660021 Красноярский край, г.Красноярск, ул.Копылова, д.2А, пом.17
	Субъект Российской Федерации	край Красноярский
	Муниципальное образование	г. Красноярск
	Населенный пункт (город, село и т.д.)	-
	Улица (проспект, пер. и др.)	ул. Копылова
	Номер дома	2А
	Номер корпуса	-
	Номер строения	-
	Номер помещения (квартиры)	17
	Иное описание местоположения	660021 Красноярский край, г.Красноярск, ул.Копылова, д.2А, пом.17
6	Назначение помещения	Нежилое помещение
7	Вид жилого помещения	-
8	Общая площадь помещения (Р), м2	682.0

Федеральная служба
государственной регистрации, кадастра и картографии
ФГУП «РОСТЕХИНВЕНТАРИЗАЦИЯ - ФЕДЕРАЛЬНОЕ БТИ»
Филиал ФГУП «Ростехинвентаризация - Федеральное БТИ»
по Красноярскому краю

Отделение: Красноярское
Участок:

ТЕХНИЧЕСКИЙ ПАСПОРТ ПОМЕЩЕНИЯ

«Нежилое помещение»
(наименование согласно правоустанавливающих документов заказчика)

в доме, расположенном по адресу:

Субъект РФ	Красноярский край				
Административный район					
Почтовый индекс					
Муниципальное образование (городской округ, сельское или городское поселение)	Красноярск, г				
Населенный пункт (город, поселок, село, станция, деревня, хутор, кишлак, аул и др.)					
Район города (тип, наименование)	Железнодорожный район				
Улица, переулок, проспект и т.п.	Копылова, ул				
дом №	2 А	корпус №		строение №	Литера А, А1, А2, А3, А4, А5, А6, А7, А8
пом. №	пом.17	Тип и номер этажа	Этаж №2		в Литере А

Местоположение по документу: Красноярский край, г. Красноярск. ул. Копылова. д.2 А, пом.17

Инвентарный номер	04:401:001:010755070:0001
Предыдущий инвентарный номер	
Кадастровый номер	
Предыдущий кадастровый номер	
Кадастровый номер земельного участка (при наличии)	
Инвентарный номер помещения	04:401:001:010755070:0001:20017
Кадастровый номер помещения	

Паспорт составлен по состоянию на «20» марта 2012г.

Руководитель
(уполномоченное лицо)

М.П.

Тин - Шан Е.В.
(Фамилия И.О.)

КОПИЯ ВЕРНА
"19" 04 2012

I. Общие сведения

Назначение	Нежилое
Общая площадь, м2	2819.5
Количество надземных этажей	4
Количество подземных этажей	0
Иные этажи и их тип	

II. Исчисление площадей и объемов помещения и его частей по наружным размерам

Литер	Наименование зданий, помещений и их частей	Формулы для подсчета площадей	Площадь (м2)	Высота (м)	Объем (м3)
1	2	3	4	5	6
A	Основное (пом.17)	$42.80 \times 18.90 + 6.65 \times 0.35 \times 2 - 30.20 \times 0.35$	803.0	4.90	3935

Итого площадь застройки (код 001):

III. Описание конструктивных элементов помещения, его основных частей и определение износа

Литера: АГод завершения строительства: 1977Число этажей: 2Группа капитальности: 1Вид внутренней отделки: простаяТип этажей: Этаж

Для незавершенного строительства степень готовности (процент): _____

№ п.п.	Наименование конструктивных элементов		Описание конструктивных элементов (материал, конструкция, отделка и прочее)	Техническое состояние (осадки, трещины, гниль и т.п.)	Удельный вес по таблице	Поправка к удельному весу	Уд. вес конструктивных элементов с поправ.	Износ в %	% износа	Текущие изменения	
										Износ в %	
										элемента	к зданию, строению
1	2		3	4	5	6	7	8	9	10	11
1	Фундамент		железобетонный свайный	хорошее	10	1	10	20	2		
2	а) стены и их наружная отделка		каркасно-панельные	хорошее	22	1	22	20	4.4		
	б) перегородки		гипсовые и асбестовые	хорошее							
3	Перекрытия	чердачное	сборные плиты	хорошее	17	1	17	20	3.4		
		междуэтажное	сборные плиты	трещины в местах сопряжения							
		подвальное									
4	Крыша		металлическая	хорошее	2	1	2	10	0.2		
5	Полы		керамические, рулонные, бетонные	хорошее	6	1	6	20	1.2		
6	Проемы	оконные	двойные	хорошее	9	1	9	20	1.8		
		дверные	дерево, металл, пластик	хорошее							
7	Внутренняя отделка		простая	хорошее	14	1	14	10	1.4		
8	отопление		центральное водяное	хорошее	14	1	14	20	2.8		
	водопровод										
	канализация		центральная	хорошее							
	горяч. водоснаб.		центральное	хорошее							
	ванны										
	электроосвещение		центральное	хорошее							
	радио										
	телефон										
	вентиляция										
	лифты										
9	Прочие работы				6						

Итого: 100 X 94 X 17.2

% износа, приведённый к 100 по формуле: %износа(гр.9) * 100 / уд.вес(гр.7) = 18

V. Экспликация к поэтажному плану помещения

Этаж, тип этажа	Номер помещения	Номер комнаты	Назначение частей помещения	Площадь по внутреннему обмеру										Внутренняя высота комнаты
				Общая площадь	в том числе									
					Служебно-подсобная	Производственная	Автомойка	Автосалон	Автосервис	Автостоянка	Автотехцентр	Административно-управленч	АЗС	
1	2	3	4	5	6	7	8	9	10	11	12	13	14	15
2	пом.17	1	Лестничная клетка	13.5	13.5									4.60
2	пом.17	2	Производственное	12.9		12.9								4.60
2	пом.17	3	Коридор	23.2	23.2									4.60
2	пом.17	4	Подсобное	3.1	3.1									4.60
2	пом.17	5	Склад	17.4		17.4								4.60
2	пом.17	6	Туалет	4.0	4.0									4.60
2	пом.17	7	Туалет	3.7	3.7									4.60
2	пом.17	8	Производственное	323.6		323.6								4.60
2	пом.17	9	Электрощитовая	1.3	1.3									4.60
2	пом.17	10	Склад	13.8		13.8								4.60
2	пом.17	11	Лестничная клетка	13.6	13.6									4.60
2	пом.17	12	Кабинет	10.5		10.5								4.60
2	пом.17	13	Подсобное	10.0	10.0									4.60
2	пом.17	14	Кабинет	16.0		16.0								4.60
2	пом.17	15	Производственное	72.7		72.7								4.60
2	пом.17	16	Кабинет	19.7		19.7								4.60
2	пом.17	17	Кабинет	11.3		11.3								4.60
2	пом.17	18	Подсобное	3.6	3.6									4.60
2	пом.17	19	кабинет	4.8		4.8								4.60
2	пом.17	20	Кроссовая	2.1	2.1									4.60
2	пом.17	21	Кабинет	14.7		14.7								4.60
2	пом.17	22	Коридор	86.5	86.5									4.60
Итого по помещению пом.17				682.0	164.6	517.4								

VI. Инвентаризационная стоимость (в руб.)

Дата записи	В ценах какого года	Основные здания (строения)		Служебные строения		Сооружения		Всего	
		Восстано вительная	Восстано вительная с учётом износа	Восстано вительная	Восстано вительная с учётом износа	Восстано вительная	Восстано вительная с учётом износа	Восстано вительная	Восстано вительная с учётом износа
1	2	3	4	5	6	7	8	9	10
20.03.2012	1969	91410	74956					91410	74956
20.03.2012	2012							x164.18	12306276

VII. Балансовая стоимость (в руб.)

Литера	Стоимость по состоянию на	Примечание
1	2	3

VIII. Перечень документов, приложенных к настоящему паспорту

№ п/п	Наименование	Дата составления	Кол-во листов
1	2	3	4
1	План земельного участка		
2	Поэтажный план	16.04.2012 г.	1

IX. Особые отметки

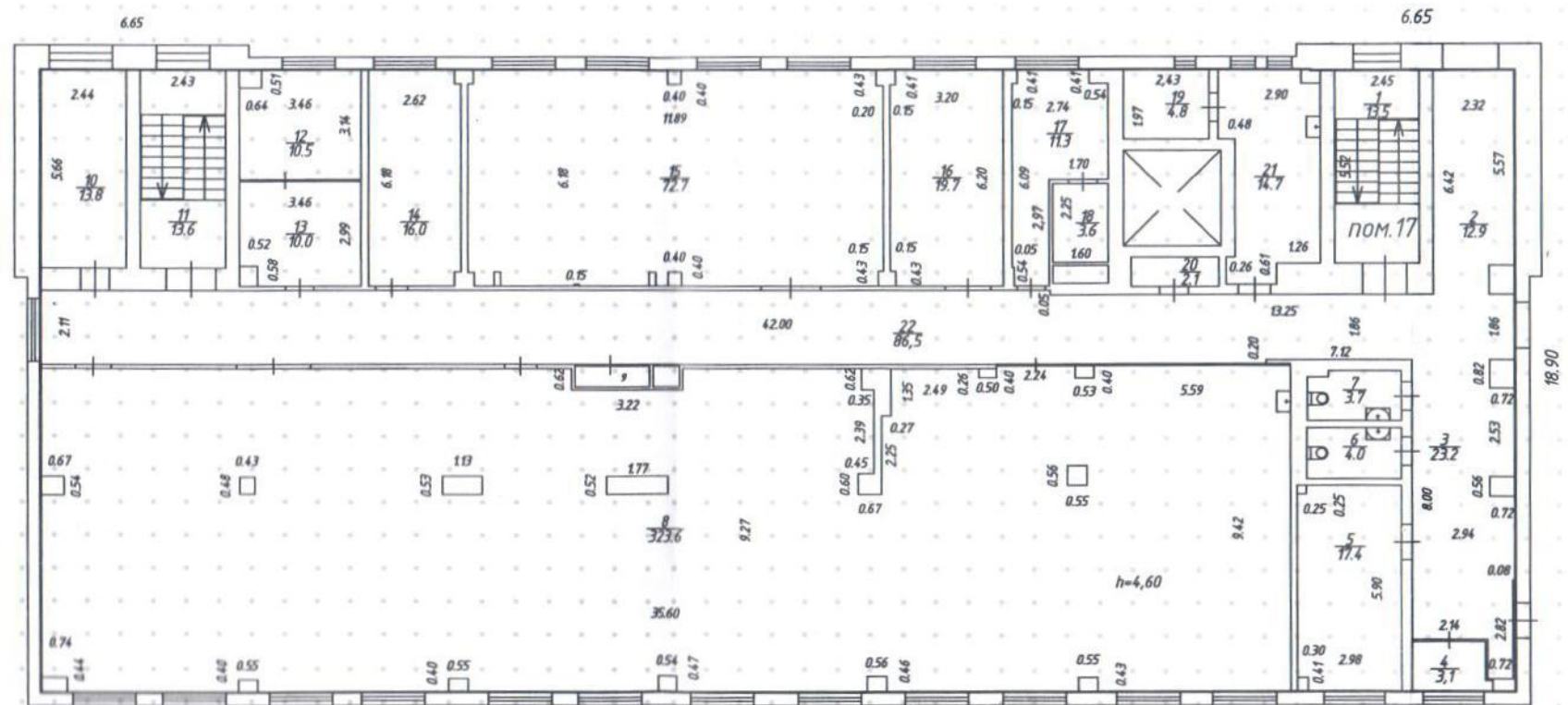
Год реконструкции	
Год капитального ремонта	
Примечание: (сведения о нарушении градостроительных и строительных норм и правил, наличие разрешения на строительство и прочие сведения, имеющие существенное значение ведения реестра)	Год постройки Лит. А, Лит.А1 - 1977; Лит.А2-1999; Лит.А3, Лит.А4, Лит. А5 - 2001; Лит. А6 - 2003; Лит.А7, Лит.А8 - 2005. Общая площадь увеличилась на 9,8 кв.м за счет сноса внутренних перегородок и отделки помещения. Разрешительные документы не требуются. Предыдущий адрес: г. Красноярск, д.2"А", комнаты № 2,3,21,24,27-36,41,42; ул. Копылова, д.2 "А", нежилое помещение №3.

« 20 » марта 2012 г. Исполнил  / Якимова Г. Ю. /
подпись Фамилия И.О.

« 19 » апреля 2012 г. Проверил  / Тин-Шан Е. В. /
подпись Фамилия И.О.

Лит. А
Н=4,90

2 этаж



Масштаб 1:200